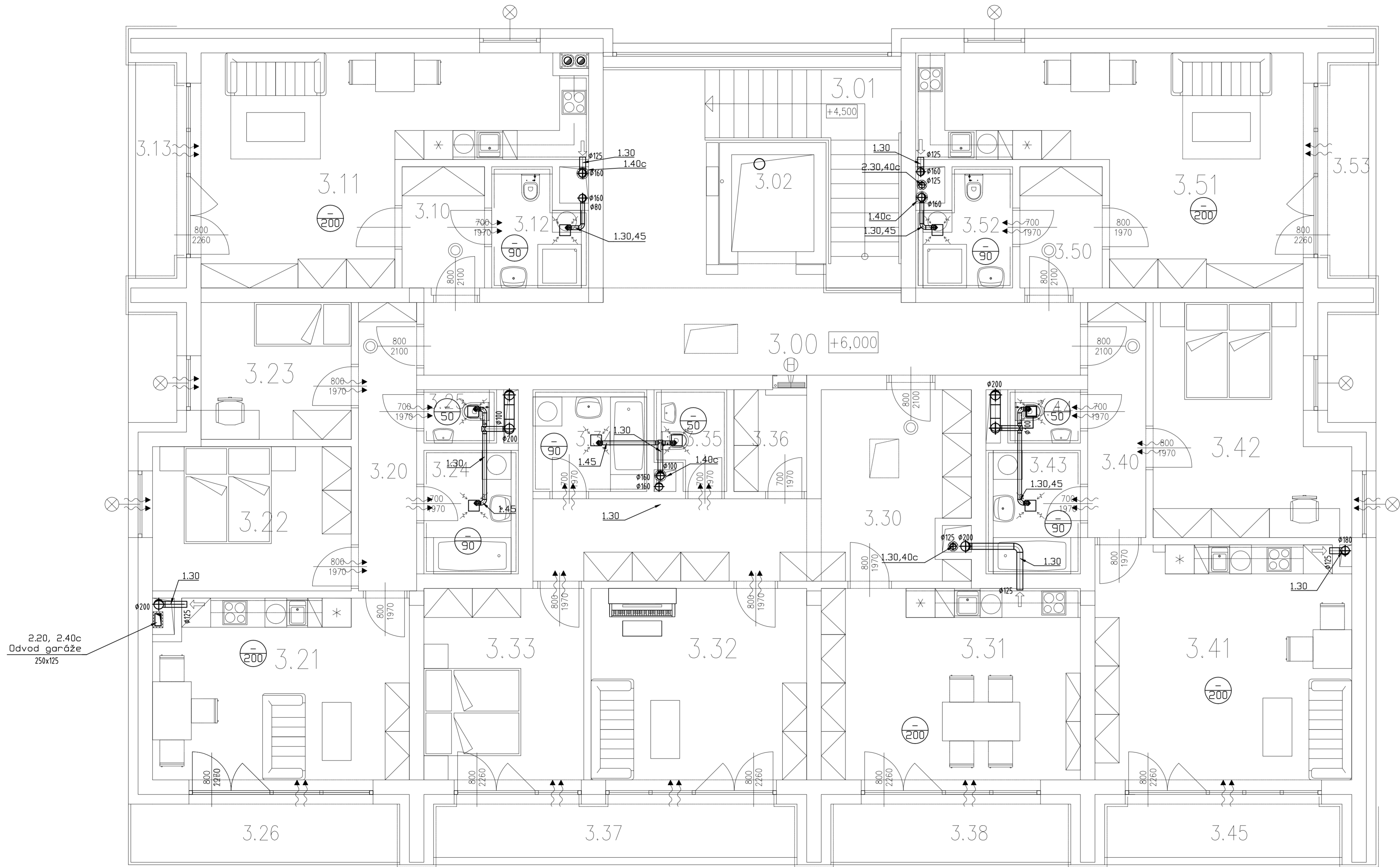


PODLAHOVÉ PLOCHY BYTŮ A SPOLEČNÝCH PROSTOR

SPOLEČNÉ PROSTORY: 43,4 m2
BYT 3.1 : 37,3 m2 + SKLEP 1,6 m2 + LODŽIE 4,5 m2
BYT 3.2 : 54,8 m2 + SKLEP 1,6 m2 + LODŽIE 7,8 m2
BYT 3.3 : 86,3 m2 + SKLEP 2,0 m2 + LODŽIE 16,4 m2
BYT 3.4 : 55,5 m2 + SKLEP 1,6 m2 + LODŽIE 6,2 m2
BYT 3.5 : 37,7 m2 + SKLEP 1,6 m2 + LODŽIE 4,5 m2



5x Zař. 1.01a
Byty koupelny
Qv=90m3/h

3x Zař. 1.01b
Byty WC
Qv=50m3/h

5x Zař. 1.01c
Byty digestoře
Qv=200m3/h

TABULKA MÍSTNOSTÍ

Číslo	Účel místnosti	Plocha [m ²]	Podlaha	Světelná výška / pohled z oči [m]	Obklad / podhled [m ²]
3.00	CHODBA	32,5	P08 KERAMICKÁ DLAŽBA	2,65/2,40 PD10, PD3	OMYVN. STĚN
3.01	SCHODIŠTĚ	9,7	P14 KERAMICKÁ DLAŽBA	- / PD10	OMYVN. STĚN
3.02	OSOBNÍ VÝTAH INVALIDNÍ	3,4			STĚRKA BET.
3.10	PŘEDSÍŇ	4,4	P08 KERAMICKÁ DLAŽBA	2,65	
3.11	OBYTNÝ PROSTOR	28,6	P10 VINYLÓVÉ DILCE	2,65	KER.O. v.0,6
3.12	WC+KOUPELNA	4,3	P09 KERAMICKÁ DLAŽBA	2,65	KER.O. v.2,0
3.13	LODŽIE	4,5	P13 PUR STĚRKA	2,65/2,40 PD7	
3.20	CHODBA	7,1	P08 KERAMICKÁ DLAŽBA	2,65	
3.21	OBYTNÝ PROSTOR	20,2	P10 VINYLÓVÉ DILCE	2,65	KER.O. v.0,6
3.22	LOŽNICE	12,2	P10 VINYLÓVÉ DILCE	2,65	
3.23	POKOJ	8,7	P10 VINYLÓVÉ DILCE	2,65	
3.24	KOUPELNA	5,0	P09 KERAMICKÁ DLAŽBA	2,65	KER.O. v.2,0
3.25	WC	1,6	P09 KERAMICKÁ DLAŽBA	2,65	KER.O. v.2,0
3.26	LODŽIE	7,8	P13 PUR STĚRKA	2,65	
3.30	PŘEDSÍŇ	21,7	P10 VINYLÓVÉ DILCE	2,65	
3.31	KUCHYŇ+JIDELNA	21,9	P10 VINYLÓVÉ DILCE	2,65	KER.O. v.0,6
3.32	OBYVACÍ POKOJ	18,3	P10 VINYLÓVÉ DILCE	2,65	
3.33	LOŽNICE	13,6	P10 VINYLÓVÉ DILCE	2,65	
3.34	KOUPELNA	4,9	P09 KERAMICKÁ DLAŽBA	2,65	KER.O. v.2,0
3.35	WC	2,8	P09 KERAMICKÁ DLAŽBA	2,65	KER.O. v.2,0
3.36	KOMORA	3,1	P10 VINYLÓVÉ DILCE	2,65	
3.37	LODŽIE	9,5	P13 PUR STĚRKA	2,65/2,40 PD7	
3.38	LODŽIE	6,9	P13 PUR STĚRKA	2,65	
3.40	CHODBA	5,7	P08 KERAMICKÁ DLAŽBA	2,65	
3.41	OBYTNÝ PROSTOR	26,4	P10 VINYLÓVÉ DILCE	2,65	KER.O. v.0,6
3.42	LOŽNICE	16,8	P10 VINYLÓVÉ DILCE	2,65	
3.43	KOUPELNA	5,0	P09 KERAMICKÁ DLAŽBA	2,65	KER.O. v.2,0
3.44	WC	1,6	P09 KERAMICKÁ DLAŽBA	2,65	KER.O. v.2,0
3.45	LODŽIE	6,2	P13 PUR STĚRKA	2,65/2,40 PD7	
3.50	PŘEDSÍŇ	4,4	P08 KERAMICKÁ DLAŽBA	2,65	
3.51	OBYTNÝ PROSTOR	29,0	P10 VINYLÓVÉ DILCE	2,65	KER.O. v.0,6
3.52	WC+KOUPELNA	4,3	P09 KERAMICKÁ DLAŽBA	2,65	KER.O. v.2,0
3.53	LODŽIE	4,5	P13 PUR STĚRKA	2,65/2,40 PD7	
PLOCHA MÍSTNOSTÍ CELKEM		315,0			

POZNÁMKY:
Přesné rozmištění distribučních elementů, potrubních rozvodů, jednotek nutno řešit dle koordinačních výkresů s ostatními profesemi.

PŘEFUKY (sociální zařízení apod.):	
Množství vzduchu [m3/h]	Čistá plocha [m2]
< 100	0,010
101-200	0,025
201-300	0,040
301-500	0,070
500-800	0,100

±0,000=270,300

AKCE

NÁJEMNÍ BYTY BERANKA
HORNÍ POČERNICE

Investor

Městská část Praha 20
Jivanská 647, 193 21 Praha 9

Projektant

B K N , spol. s r. o., Vladislavova 29/I, 566 01 Vysoké Mýto, www.bkn.cz

Vypracoval

Ing. Miloš Vaněk

Zodpovědný projektant

Ing. Jiří Fíber

Hlavní projektant

Ing. Vladimír Teplý

PROJEKT

STUPEŇ

Dokumentace pro provádění stavby

OBJEKT

SO 01 – bytový dům

Obsah

VZDUCHOTECHNIKA
PŮDORYS 3.NP

Měřítko

1:50

Datum

07/2025

Zak. číslo

5390/17

Č. výkresu

D.1.1.4.3.13